

Mapa Cultural en Gun Aruwæn e Ikarwa

COBERTURA DE LA TIERRA
Coberturas 2018-12-30

- Agua - 49,8 ha
- Bosque Sombra - 5.130,9 ha
- Bosque Sol - 620,1 ha
- Arbustal - 2.570,1 ha
- Arbustal Sombra - 608,4 ha
- Sombra - 266,2 ha
- Cultivos - 21,8 ha
- Potrerías - 6.062,4 ha
- Quemas - 6,5 ha
- Erosión - 115,0 ha

MICROCUENCAS DWAMURIWA

C6	C4
C6	300-Donachwi B-1804,3 ha
C5	500-Dwamuriwa M-3451,2 ha
	603-Koakta M1-4203,4 ha
	604-Isurwa-1345,1 ha
	605-Koakta M2-614,0 ha
	606-Templado-3647,6 ha
	607-Koakta B-297,2 ha
	701-Dwamuriwa BA-1042,0 ha
	702-Ariwani-1837,8 ha
	703-Dwamuriwa BM1-3862,6 ha
	704-Morkwakun-1124,1 ha
	705-Dwamuriwa BM2-2341,5 ha
	706-Zarinchukwa-3105,6 ha
	707-Dwamuriwa BB-2938,6 ha



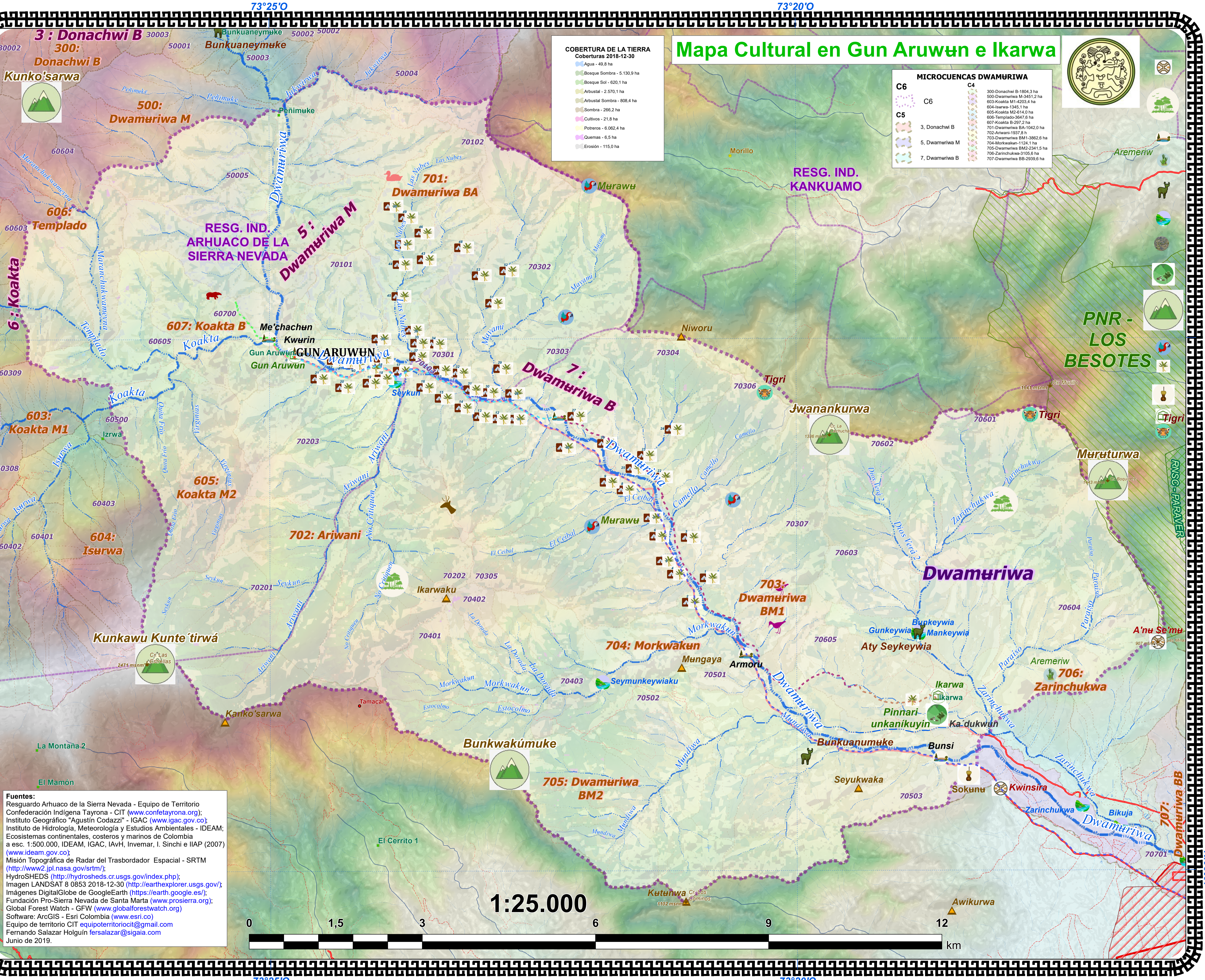
CONVENIONES

Azunaba

- A?na: Picos, cerros, altos, etc. (200000, 750000)
- Áchuwya: Picos (msnm) (200000, 750000)
- Resguardos Indígenas (2)
- Projecto Bosque Seco (1)
- DEPARTAMENTOS (1)
- MUNICIPIOS (1)
- CASCOS URBANOS
- 1. Capital Deptal. (1)
- Asentamientos DANE
- Corregimiento (1)
- Asentamientos Sierra Nevada
- Campesino (1)
- Arhuaco (9)
- Kankuamo (1)
- Vías terrestres (1:25.000)
- Camino, Sendero (ingunm) (216)
- Via Tipo 1 (1)
- Via Tipo 5 (19)
- Via Tipo 6 (70)
- GPS Track_20190402aLin
- Ikarwa - Nacimiento 1 : 1,6 km
- Nacimiento 1 - Rio : 8,8 km
- Rio - Gun Aruwæn 1 : 5,2 km
- Mechache - Gun Aruwæn 2 : 1,9 km
- Gun Aruwæn 2 - Valledupar : 20,4 km
- Reg. Único de Áreas Prot.
- PNR, Parque Natural Regional (1)
- RNSC, Res. Nat. de la Soc. Civil (1)
- Je
- Strahler
- 1 (427)
- 2 (283)
- 3 (89)
- 4 (43)
- 5 (15)
- 6 (76)
- Acequia Ikarwa (1)
- Drenaje sencillo
- Intermitente, NO (1.247)
- Intermitente, SI (8)
- Permanente, NO (31)
- Cuerpo de Agua (3)
- Lecho Seco ó Cauce (1)
- Laguna (12)

Sistema de coordenadas
Magna Colombia Bogotá
Instituto Geográfico "Agustín Codazzi"
Proyección Transversa de Mercator
Datum: Magna; Esferoide: GRS 1980
Meridiano central: -74,07750791666666
Latitud del origen: 4,596200416666666
1'000.000 mE, 1'000.000 mN</FNT>

Programa Riqueza Natural



Fuentes:
Resguardo Arhuaco de la Sierra Nevada - Equipo de Territorio Confederación Indígena Tayrona - CIT (www.confetayrona.org);
Instituto Geográfico "Agustín Codazzi" - IGAC (www.igac.gov.co);
Instituto de Hidrología, Meteorología y Estudios Ambientales - IDEAM; Ecosistemas continentales, costeros y marinos de Colombia a esc. 1:500.000, IDEAM, IGAC, IAvH, Invenmar, I. Sinchi e IIAP (2007) (www.ideam.gov.co);
Misión Topográfica de Radar del Trasbordador Espacial - SRTM (<http://www2.jpl.nasa.gov/srtm/>);
HydroSHEDS (<http://hydrosheds.cr.usgs.gov/index.php>);
Imagen LANDSAT 8 0853 2018-12-30 (<http://earthexplorer.usgs.gov/>);
Imágenes DigitalGlobe de GoogleEarth (<https://earth.google.es/>);
Fundación Pro-Sierra Nevada de Santa Marta (www.prosierra.org);
Global Forest Watch - GFW (www.globalforestwatch.org);
Software: ArcGIS - Esri Colombia (www.esri.co);
Equipo de territorio CIT equipoterritoriocit@gmail.com
Fernando Salazar Holguín fersalazar@sigaja.com
Junio de 2019.

1:25.000



73°25'0
73°20'0
10°35'N
10°30'N